

■ Shark-S450D



低功耗
高性价比
高成像质量
便携、易操作

S450D侧扫声纳可发射450kHz和900kHz的 CW及Chirp信号，拖鱼接收到回波信号经过处理后，把回波数据通过水下缆传送给甲板单元，声纳显控软件对回波数据进行转发、解析、处理后形成高分辨率、丰富细腻的图像数据，同时保存为OTSS及XTF格式数据，可用于回放。Chirp调频信号技术提高系统的探测距离，获得更大量程的高分辨率数据。

S450D侧扫声纳包含强耐压不锈钢拖鱼、高强度凯夫拉电缆及绞盘、防水甲板单元和定制化OTech®声纳软件。系统超低功耗设计，既可以采用交流供电，也可用蓄电池供电。

S450D侧扫声纳结构轻便紧凑，便于携带，可靠耐用。拖鱼可单人简单操作收放和施测，具有拖曳、船底安装及侧舷固定等使用方式。

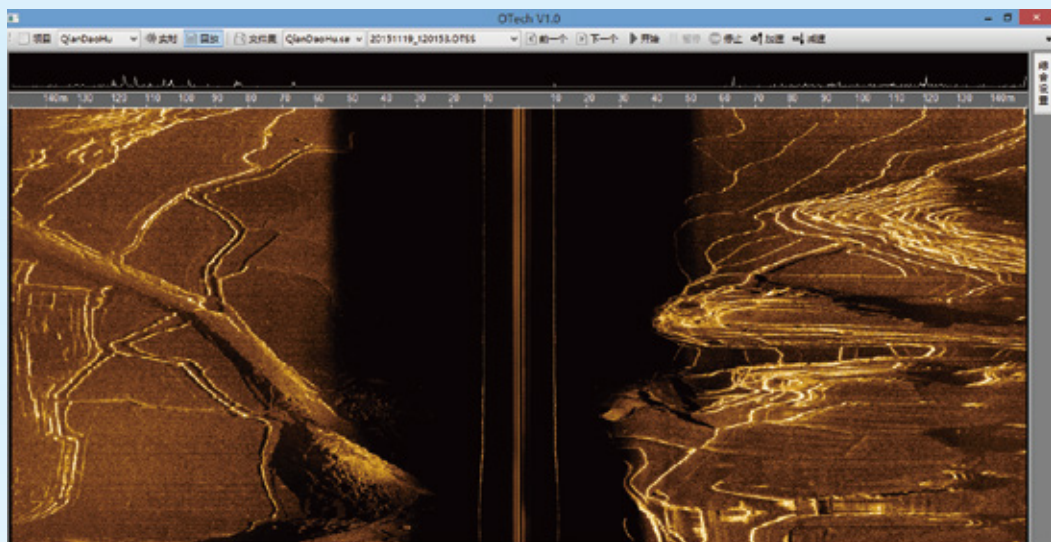
OTech®软件具有声纳图像显示、目标管理、导航、数据记录和回放、传感器信息多窗口显示等功能。并且可以根据具体需求定制。

特点

- 450&900kHz双频
- Chirp技术提高分辨率及距离
- 拖鱼动态姿态显示
- 内嵌测深传感器
- 450米工作深度
- OTech® 自主软件可定制升级

应用

- 反水雷
- 礁石等危险航道调查
- 地质/地球物理调查
- 水下丢失物体、考古调查
- AUV/ROV自主搜索和防御
- 锚链、冲痕、捕蟹笼等检测
- 桥墩、大坝等水下水工结构检查



Shar k-S450D

拖 鱼	S450D	S450L
频率(双频)	450kHz & 900kHz	
发射脉宽	20~1000us	
信号类型	CW/LFM	
波束宽度	水平 : 0.3° @ 450kHz 0.15° @ 900kHz 垂直 : 40°	水平 : 0.4° @ 450kHz 0.2° @ 900kHz 垂直 : 40°
量 程	150 m @ 450kHz 90m @ 900kHz	
工作深度	450m	
尺 寸	1170mm*105mm(长*直径)	970mm*105mm(长*直径)
重 量	26kg (空气中)	20kg (空气中)
分 辨 率	横向 : 1.25cm 纵向 : 0.0026h (h量程)	横向 : 1.25cm 纵向 : 0.0035h (h量程)
功 耗	最大30W	
辅助传感器	纵摇、横摇、航向、深度、高度	无

工作站软件

操作系统	Windows
声纳软件	OTech®
数据格式	OTSS或者 XTF 两者可选
导航输入	NMEA 0183

接口单元

供 电	输入 : 220VAC / 24VDC
输 出	100M以太网
尺寸/重量	172mm*122mm*72mm/0.85 kg

绞车及线缆

拖 缆	Kevlar加强缆, 标配长度: 50米
绞 车	手动或电动可选
尺寸/重量	370mm*300mm*310mm/13 kg

