

科力达 SDL-1500

机载三维激光扫描测量系统

产品参数

型号	SDL-1500
工作原理	脉冲式
扫描测程	1.5-1500m
系统相对精度	20mm
测量速率	200万点/秒
扫描速度	400线/秒
多目标探测	4次回波
视场范围	360°
激光等级	1级激光（安全）
激光波长	1550nm
光束发散角	0.3mrad
通讯接口	供电接口, RS232串口, 相机接口, 以太网接口, 风扇接口, GNSS天线接口, SD卡接口
传感器(选配)	IMU/GNSS
影像(选配)	外接相机
数据存储	外置SD卡
控制方式	通过WLAN连接, 配合PC/平板进行远程控制
供电电压	18~48V
平均功耗	20W
工作温度	-20°C~55°C
存储温度	-35°C~70°C
防护等级	IP65
主机重量	2.6kg（激光头）
主机尺寸	297*160*120mm（激光头）
平台兼容性	机载、车载、背包



冲 云 破 雾 智 绘 山 河



广东科力达仪器有限公司

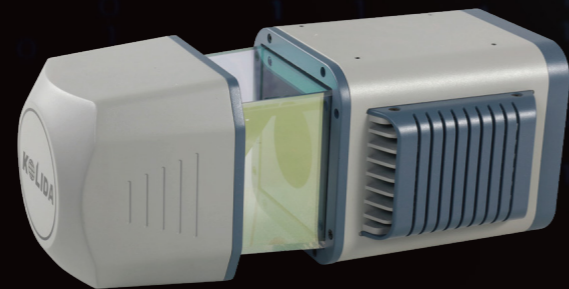
销售中心：广州市天河智慧城思成路 39 号地理信息产业园 8 楼（510663）
电话：020-22131700 传真：020-22131709

✉ kolida@163.com
www.kolida.com.cn

KOLIDA[®]
科力达

科力达 SDL-1500 机载三维激光扫描测量系统

科力达自主研发，测程1500m，扫描速率200万点/秒。专业级飞行控制平台幻影H1650也赋予SDL-1500更多可能，通用型接口可实现快速切换挂载，配备智能锂电池系统使其搭载SDL-1500的作业时长高达50分钟，轻松应对测绘地理信息、交通路网管理、林业调查规划、灾害应急、电力行业等数据采集工作。



幻影 H1650 飞行平台

六组智能锂电池协同工作，一键开关机、智能电量返航、80米毫米波雷达避障，200米实时仿地飞行，续航时间70min@1kg载荷/50min@5kg载荷，拥有超高作业效率。



扫描速度400线/秒，测距精度5mm。卓越性能，实现高精度测量。



折叠式机臂、桨叶免拆卸，部署时间小于5分钟，可快速响应各种测量任务。



可穿透植被缝隙，直达地面，快速获取真实地表信息，满足大面积植被地形测量需求。



超远通讯距离，实现15KM信号传输，采用RTK/PPK双天线融合技术（解决复杂环境下磁罗盘容易受干扰和需要校准罗盘的问题），快速定位，精准定向。



搭配通用型SDK接口，集成高分辨率彩色相机，快速还原地面真实色彩信息。



科力达自主研发三维激光点云处理软件，海量点云加载、点云裁剪、量测、坐标转换等功能。



Eco System

