

# KTS-472R10L/R15L/R20L系列 Win Ce智能型全站仪的应用范围



在实际测量中90%以上的点在300米以内，免棱镜全站仪能解决大部分问题。



免棱镜全站仪用于房产测量，特别是不规则大型房屋的测量。



免棱镜全站仪用于隧道测量、采煤掘进、机库建设，可免去支架棱镜的工作，又快又准。



有了免棱镜全站仪，测量人员在1000米内无需耗费人力和时间摆棱镜，大大节省人力，提高效率。



免棱镜全站仪用于大型框架的测量和放样。



免棱镜全站仪可用于大坝等大型建筑物的变形监测。



免棱镜全站仪用于大型船舶制造的测量与定位。



免棱镜全站仪用于电力线测量和电力线路放样。

## KTS-472R10L/R15L/R20L系列技术参数 科力达Win CE 智能型全站仪

仪器型号	KTS-472R10L	KTS-472R15L	KTS-472R20L
<b>测量距离 (有合作目标)</b>			
单棱镜	5000m		
三棱镜	7000m		
精度	± (2+2×10 <sup>-4</sup> ·D) mm		
测量时间	精确0.3秒、跟踪0.1秒		
<b>测距测量 (无合作目标)</b>			
测距灰 (90%反射率)	1000m	1500m	2000m
反射片 (60mm×60mm)			
精度	0~500m: ± (3+2×10 <sup>-4</sup> ·D) mm; 500~1000m: ± (5+2×10 <sup>-4</sup> ·D) mm; 1000~1500m: ± (10+2×10 <sup>-4</sup> ·D) mm		
测量时间	0.3~3秒		
气象修正	输入温度气压自动改正		
棱镜常数修正	输入参数自动改正		
<b>角度测量</b>			
测角方式	绝对编码式		
码盘直径	79mm		
最小角度显示	0.1"/1"/5"可选		
精度	2"		
探测方式	水平盘: 对径; 竖直盘: 对径		
<b>望远镜</b>			
成像	正像		
镜筒长度	154mm		
物镜有效孔径	望远: φ45mm; 测距: φ50mm		
放大倍率	30×		
视场角	1°30'		
分辨率	3"		
最小对焦距离	1.2m		
<b>自动垂直补偿器</b>			
补偿系统	双轴液体光电式电子补偿器		
补偿范围	±4' (±6' 可选)		
分辨率	1"		
<b>水准器</b>			
管水准器	30"/2mm		
圆水准器	8"/2mm		
<b>光学对中器 (选配)</b>			
成像	正像		
放大倍率	3×		
调焦范围	0.5m~∞		
视场角	5°		
<b>激光对中器</b>			
对中精度	±1.5mm (1.5m处)		
亮度	具有调整亮度功能		
<b>显示部分</b>			
类型	3.5英寸640x480点阵, 高清高亮真彩屏, 阳光下清晰可见		
数字显示	大: 9999999.999 小: 1mm/0.1mm可选		
<b>机载电池</b>			
电源	可充电锂电池		
电压	直流7.4V		
容量	3100mWh (23Wh)		
连续工作时间	6小时		
<b>尺寸及重量</b>			
尺寸	196mm×192mm×360mm		
重量	6kg		
<b>其他</b>			
存储器	512MB		
防水防尘等级	IP55		

\*良好天气: 阴天、微风、无雾、能见度约40km, D为实测距离, 单位以毫米计。  
\*本产品技术参数如有升级以实物为准, 恕不另行通知。

## 推荐使用 原装配套附件 (选配)



单棱镜组ADS25

叁棱镜组ADS30



直径: 25.4mm  
常数: 0/-30mm

微型棱镜杆 长:4×25cm, 直径:10mm

微型棱镜系统 ADSmini101A



KTS-1 铝脚架

KTS-2 木脚架

对中杆棱镜组 AK25T

# Win CE 智能型全站仪

## KTS-472R10L/R15L/R20L



免棱镜测程1000m、1500m、2000m



广州南方测绘科技股份有限公司

地址: 广州市天河智慧城思成路39号南方测绘地理信息产业园  
电话: 020-22131700 邮编: 510663

400-7000-700  
全国统一服务热线



敬请关注科力达官方微信

**KOLIDA**<sup>®</sup>  
科力达

做中国最优秀的测绘仪器供应商

# 科力达Win CE 智能型全站仪

KTS-472R10L/R15L/R20L系列



## 彩色触摸大屏幕，Windows系统

无须通过键盘，可直接点击屏幕操作。

WindowCE6.0中文操作系统，全站仪上实现电脑化操作。

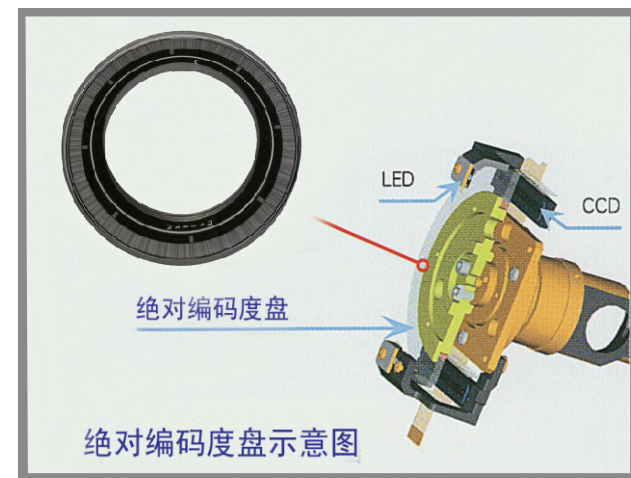
3.5英寸超大液晶显示屏，640\*480点阵，一次显示大量的信息。

视窗操作，测量简单明了。



## 绝对编码

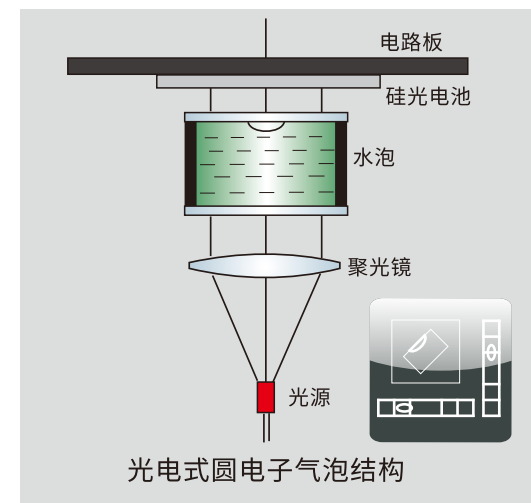
采用绝对编码度盘，开机无须初始化。在测量过程中，如果出现掉电关机，重新启动仪器仍保留原有信息，大大方便了测量工作者。



## 双轴液体光电式电子补偿

采用国际先进的双轴补偿技术，仪器能自动消除误差和进行自动补偿，大大提高了仪器的精度和自动化水平。

图形化的电子气泡，X、Y双轴补偿误差显示一目了然。



## 运算速度持续加速

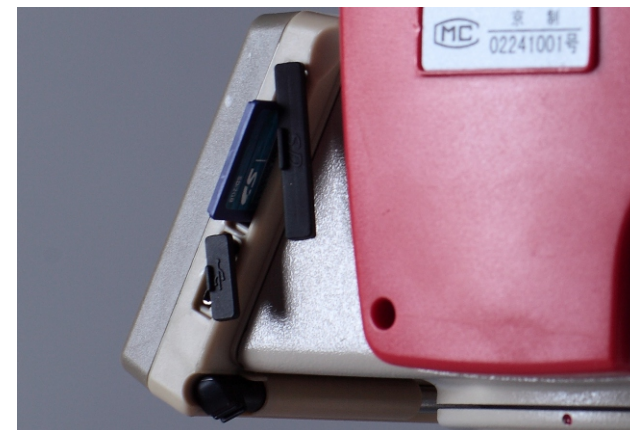
KTS-472系列全站仪CPU主频由原来的200MHz升级到800MHz,而机内则内存由64MB升级到128MB,运算速度全面提升,带来更快速的操作体验。

## 操作系统滑屏设计

KTS-472系列全站仪操作系统配置全新的上下滑屏设计，轻触屏幕向上或向下滑动，便可轻松进入各个屏幕菜单。操作更简单更人性化。

## 便捷的数据通讯

KTS-472R10L/R15L/R20L系列WinCE智能型全站仪配备两种导入和导出数据方式，用户可自由选择。



直接用SD存储卡导入/导出数据



USB通讯（与电脑及其他外设通讯）

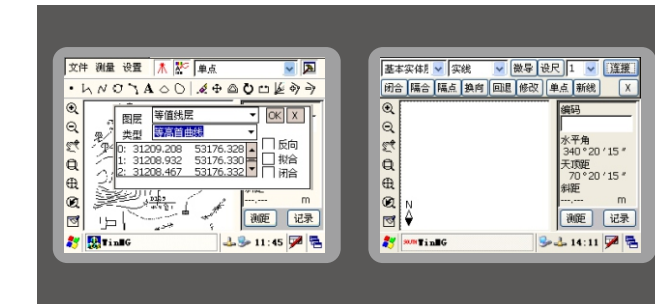
## 丰富的测量程序



# 基于win CE平台 精灵测绘软件系列

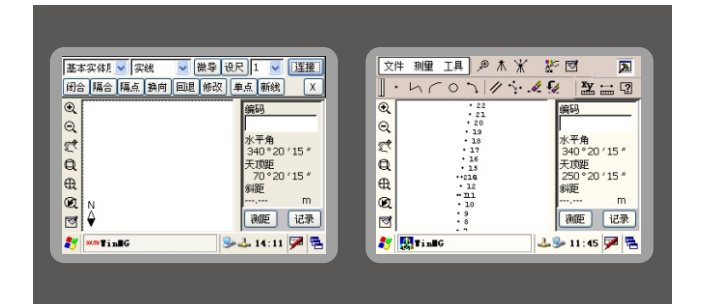
## 测图精灵

测图精灵是野外数据采集及成图一体化软件。它充分的结合笔记本电脑，电子手簿，掌上电脑的优点，使用SCB技术同步采集坐标，图形，属性数据，现场成图，实现真正的内外业一体化。



## 工程精灵

工程精灵是面向工程测量现场，为施工放样、曲线测设、纵横断面测量、土石方计算、坐标转换、导线测量、水准测量、水准断面测量等工作提供数据采集、数据计算、图形绘制等处理手段，为工程测量量身定制。



# 免棱镜激光全站仪 测绘领域技术革命 免棱镜最长测程可达2000米

